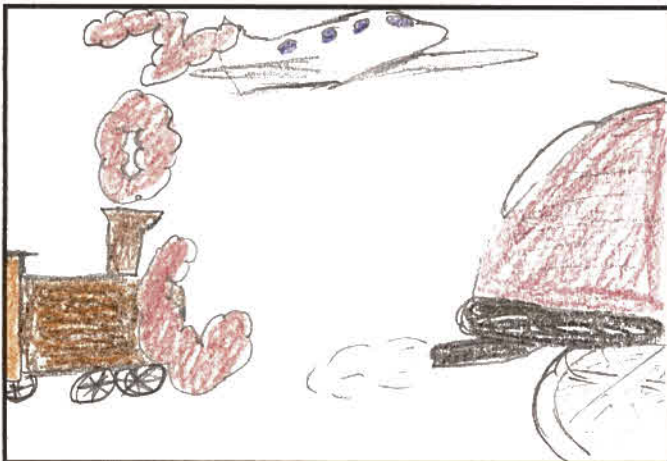
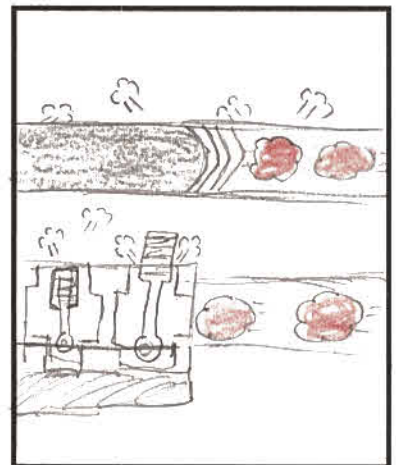
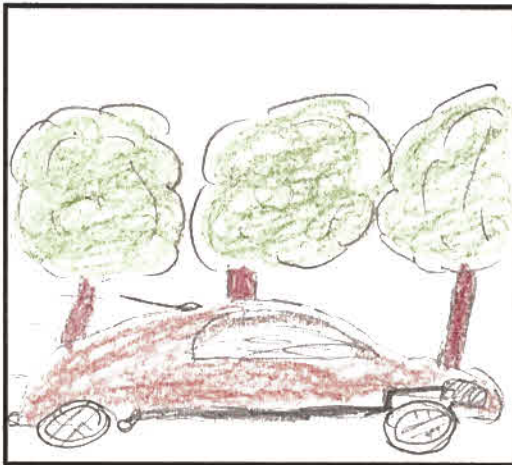
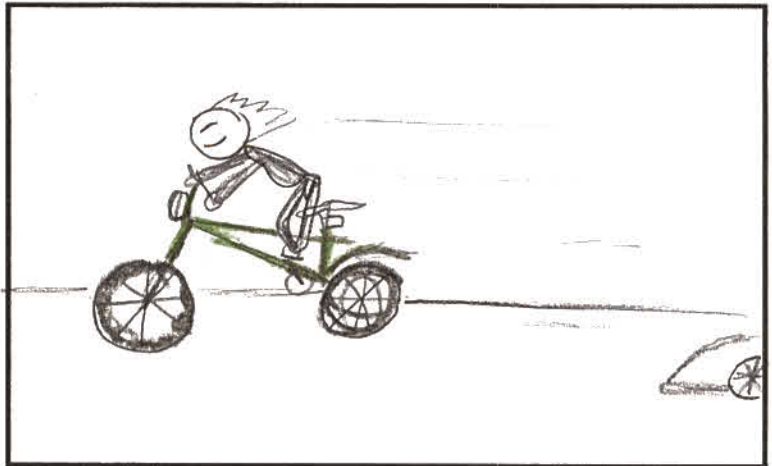
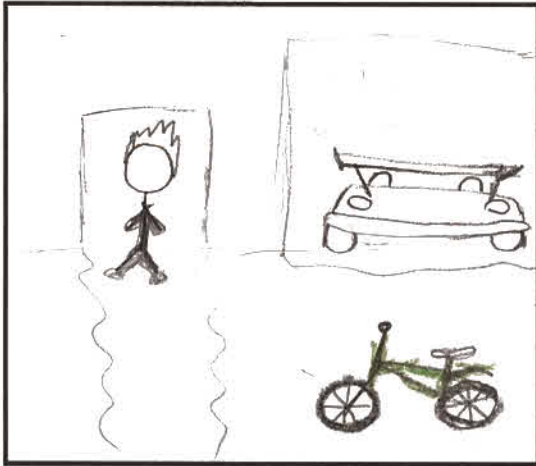
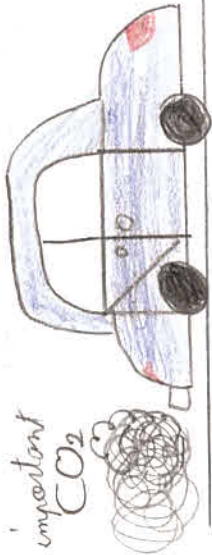


Planckun / Coumes



important
CO₂



Une voiture transforme l'énergie chimique de l'essence en énergie mécanique (20%).

Les 80 autres pourcents sont transformés en énergie thermique. De plus la transformation chimique libère du CO₂

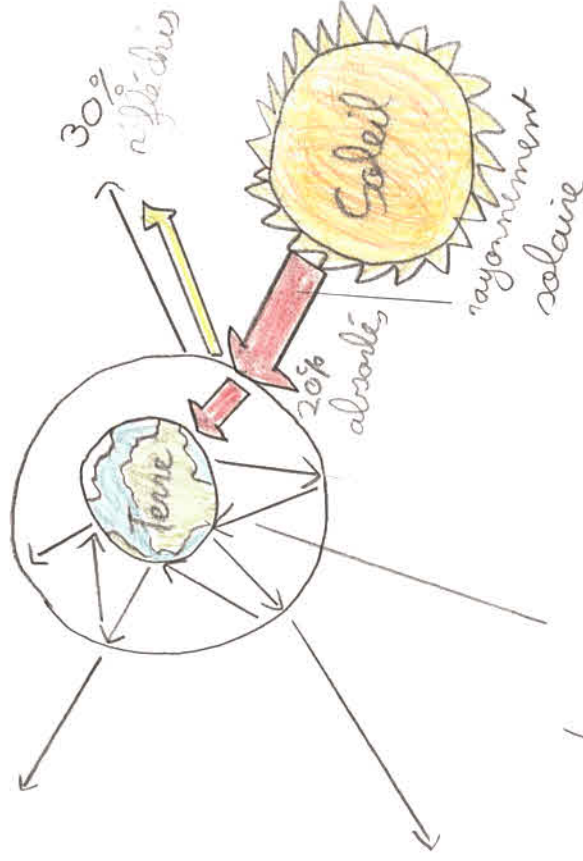


La marche a pied transforme l'énergie chimique de la nourriture mangée pour marcher et ne libère pas de CO₂

Le vélo marche comme la marche à pied mais l'énergie utilisée pour marcher se transforme en énergie mécanique en utilisant les rotules du

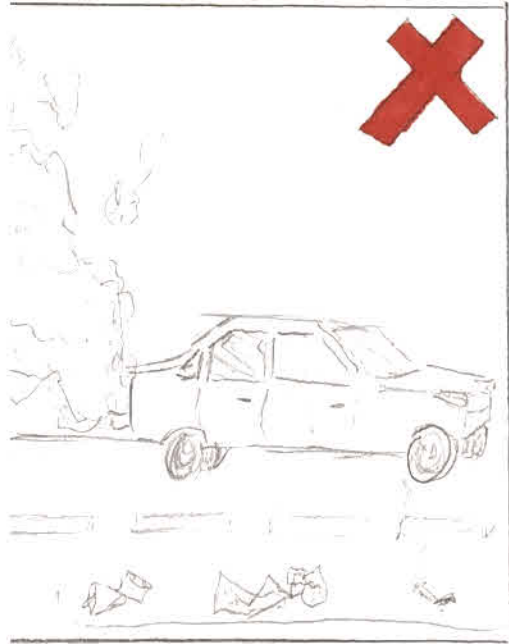
vélo. Cela ne dégage pas de CO₂.

L'effet de serre est constitué de plusieurs gaz mais ces principaux gaz sont le dioxyde de carbone (CO₂) et le méthane (CH₄). Ces gaz bloquent les rayons infrarouge et les renvoient vers le sol. À cause de cela la Terre se réchauffe.



Le rayonnement infrarouge émis par le sol est en grande partie retenu par l'atmosphère

Pourquoi faut-il privilégier la marche et le vélo à la voiture?



Santé

Il faut privilégier la marche et le vélo à la voiture pour des petits trajets, c'est meilleur pour la santé.

Le prix

La marche : presque gratuite

Le vélo : 100-500 €

La voiture + carburant...

+ 10 000 €

La pollution

La transformation chimique qui se fait dans le moteur libère du CO_2 . Il n'est pas toxique mais quand il est libéré dans l'atmosphère il absorbe plus de rayons du soleil ce qui réchauffe la Terre.

Vous savez
quoi faire
maintenant!

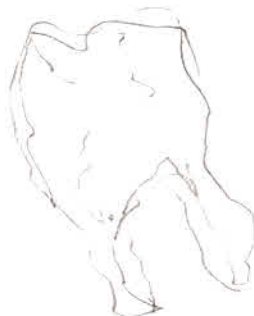




Privilégiez la
marche et le vélo

Oubliez les
voitures
et saisissez
la

TERRA



Moins de 5 km ?

Privilégier la marche et le vélo à la voiture

- Premièrement, la marche est bénéfique pour votre santé.

Deuxièmement, la voiture participe au réchauffement climatique.

On vous explique...

des moteurs thermiques des voitures transforment l'énergie chimique de l'essence en énergie cinétique et libèrent du dioxyde de carbone (CO₂)

des principaux gaz à effet de serre sont le CO₂ et le méthane.

le CO₂ libéré par les voitures vont rester dans l'atmosphère et accentuer l'effet de serre, responsable de "garder" la température de la Terre.

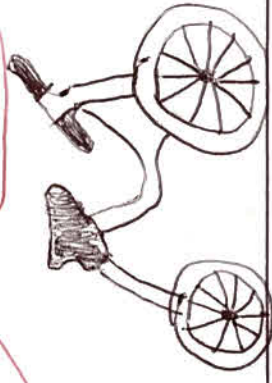
Problématique : Pourquoi pour-il promouvoir une marche ou le vélo pour les transports ?

effort musculaire =

dépense calorifique

effort musculaire →

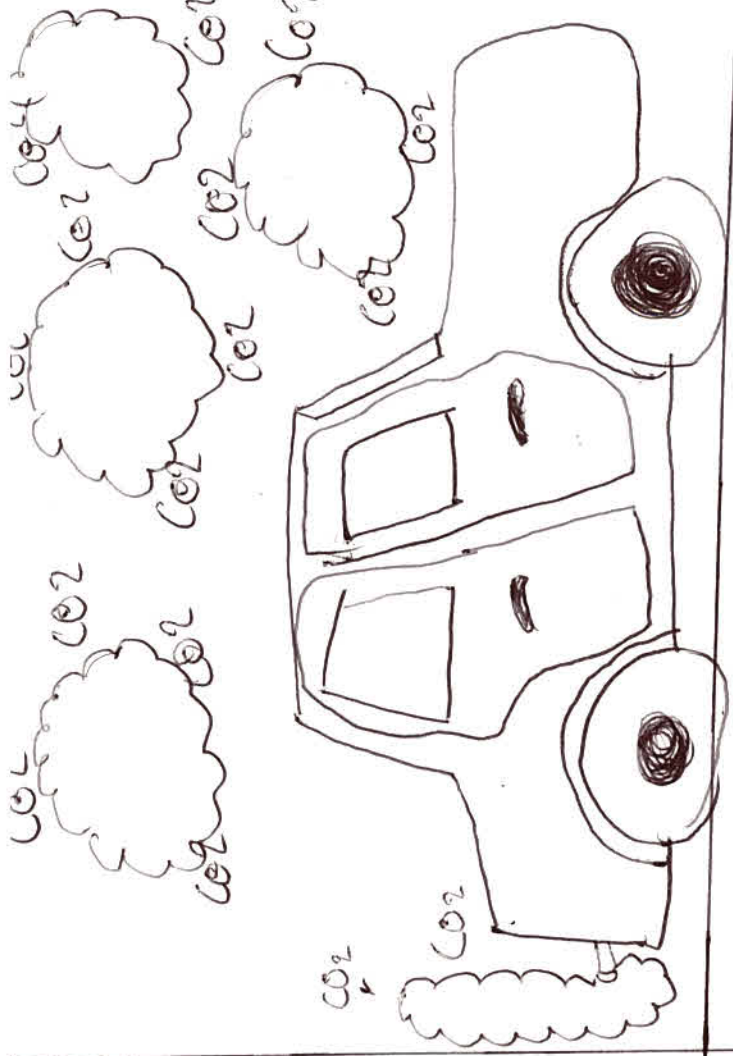
dépense calorifique



La marche ou le vélo : Pourquoi - cela est-il important de privilégier les transports non polluants pour les trajets courts ?

Il est important de privilégier les transports naturels, afin de freiner la pollution et donc diminuer le gaz à effet de serre.

Ramata 3%



lorsque les trajets sont courts il est beaucoup plus préférable de marcher ou de rouler avec des transports qui nécessitent des efforts musculaires comme : vélo, trottinette, rollers, etc. En revanche lorsqu'on a de longs trajets à la voiture qui libère du dioxyde de carbone, irremplaçable du réchauffement climatique. C'est un gaz à effet de serre.



LES COURSES PEUVENT ATTENDRE



PAS LA JERRE

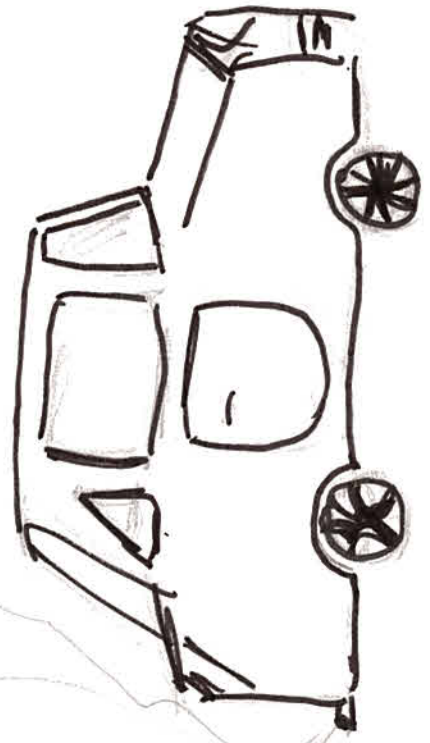


LINA, KAZUIN, NINA

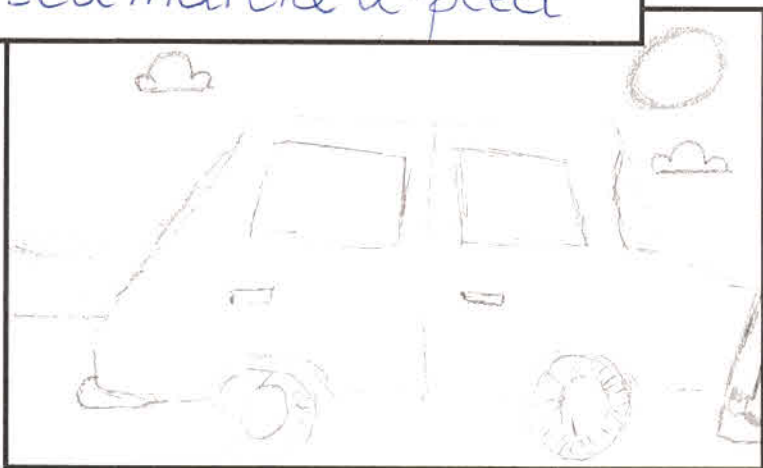
La voiture provoque des
gaz à effet de serre qui engendrent
le réchauffement climatique

Provoque
de
serre

Provoque
des



Voiture, vélo ou marche à pied



La voiture transforme l'énergie chimique en énergie cinétique.

La voiture pèse plus que le vélo.

Le vélo nous fait dépenser de l'énergie. Il aide à se déplacer facilement pour les petits trajets.

